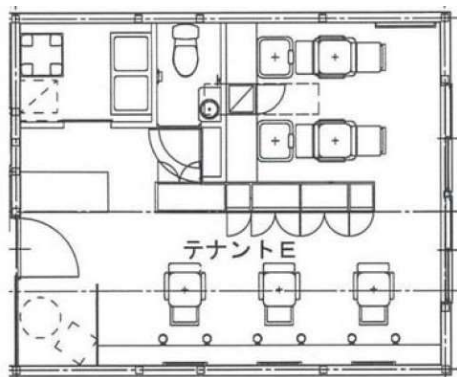


物件種目	貸店舗(一部)
最寄駅	京都河原町
賃料	25.00万円
賃貸条件	礼金なし 敷金なし 保証金 125.00万円

物件所在地	京都府京都市中京区富小路通蛸薬師下る高宮町585		
交通	阪急電鉄京都線 京都河原町 徒歩8分		
建物	建物名	若葉ビル(ワカバビル) E	
	構造・規模	木造 2階建/2階部分	
	使用部分積	33.12㎡	間取タイプ
	間取内訳		
築年月	2019年09月	契約期間	2年
管理費等	12,500円/月		
土地面積		用途地域	
駐車場	なし		
現況	空	引渡可能時期	相談
接道状況(角地・間口)			
設備	トイレ、収納スペース、洗濯機置場、給湯		
備考	保証金返還率：1年未満は0%・1年以上5年未満は30%・5年以上10年未満は60%・10年以上は80%。再契約を前提とした定期借家契約。居抜き渡し、スケルトン返却。賃貸保証：加入要 初回保証料：賃料100%、継続保証料：賃料0.8%/月額 利用駅1：阪急電鉄京都線 烏丸 徒歩10分 利用駅2：京阪電鉄本線 祇園四条 徒歩12分		



2顔・10.01坪



※美容室跡



京都府知事(5)第11591号

(株)ABC賃貸サービス

TEL:075-254-5531

FAX:075-254-5530

〒604-8135

京都市中京区東洞院通三条下三文字町199

URL <http://www.abc-kyoto.com>

MAIL [abc@abc-kyoto.com](mailto:abc@abc-kyoto.com)

営業時間 / 10:00~18:00(火・金は17:00まで)

定休日 / 日曜・祝祭日

【仲介手数料】

契約締結時に月額賃料の1ヶ月分・税別