

# 貸事務所

物件名	大同生命京都ビル
所在地	京都府京都市中京区烏丸通三条下ル饅頭屋町595-3
賃料	14,000円(税別)/坪
共益費	賃料に含む
敷金	12ヶ月分
交通	地下鉄烏丸線 「烏丸御池駅」徒歩2分
	地下鉄烏丸線 「四条駅」徒歩9分
構造	SRC造10階地下1階建
貸室面積	右記参照
竣工	1991年8月
設備	<ul style="list-style-type: none"> <li>◎ 個別空調</li> <li>◎ エレベーター4基</li> <li>◎ 24時間利用対応</li> <li>◎ 駐車場あり</li> <li>◎ 機械警備</li> </ul>

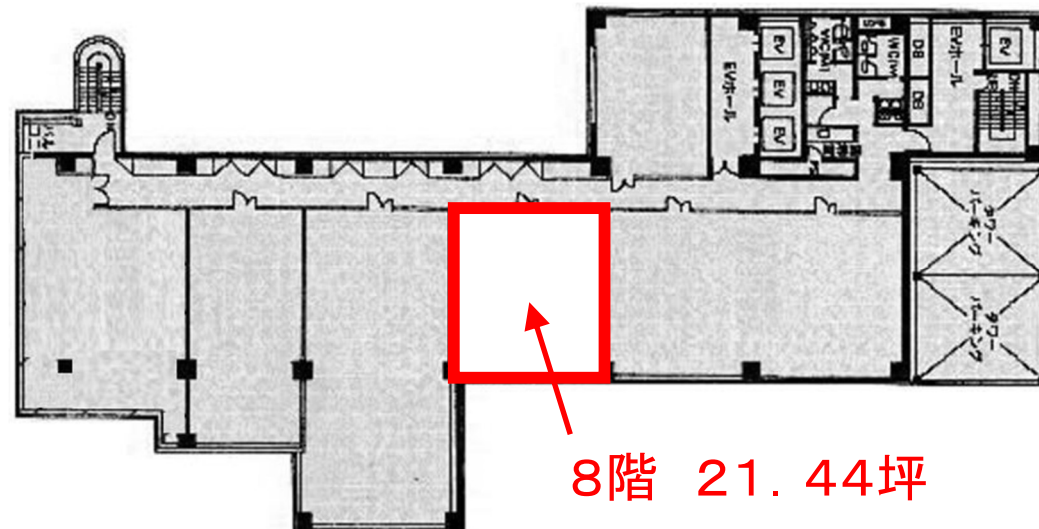
用途	階	契約面積(坪)	賃料(税別)	共益費(税別)	敷金	入居可能日
事務所	8	21.44	300,160	賃料に含む	3,601,920	即



烏丸御池近く、烏丸通に面す  
オフィスビル

※事務所以外の用途は不可

烏丸通



8階 21.44坪

京都府知事(5)第11591号

(株)ABC賃貸サービス

TEL:075-254-5531

FAX:075-254-5530

〒604-8135

京都市中京区東洞院通三条下ル三文字町199

URL <http://www.abc-kyoto.com>

MAIL [abc@abc-kyoto.com](mailto:abc@abc-kyoto.com)

営業時間 / 10:00~18:00(火・金は17:00まで)

定休日 / 日曜・祝祭日

【仲介手数料】

契約締結時に月額賃料の1ヶ月分・税別