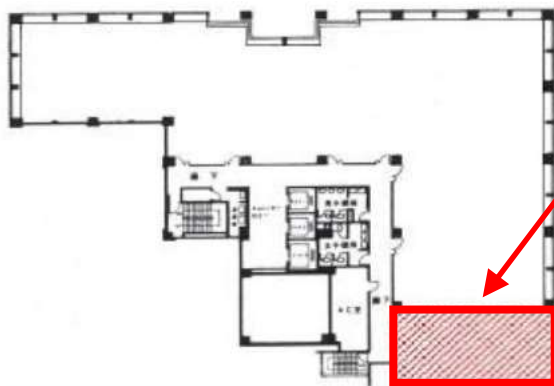


貸事務所

階	契約面積(坪)	賃料(税別)	共益費(税別)	敷金	入居可能日
8	26.10	417,600	賃料に含む	5,011,200	2024年10月

物件名	京都御池第一生命ビル
所在地	京都市中京区御池通り東洞院西入る笹屋町435
賃料	16,000(税別)/坪
共益費	賃料に含む
敷金	賃料の12カ月(都度確認要)
敷引	無し
交通	地下鉄烏丸線「烏丸御池」駅徒歩1分
	地下鉄東西線「烏丸御池」駅徒歩1分
構造	SRC造10階地下1階建
貸室面積	右記参照
竣工	竣工1984年9月
設備	<ul style="list-style-type: none"> ◎機械警備 ◎エレベーター3基 ◎フロア空調 ◎光ファイバー ◎トイレ男女別
備考	<ul style="list-style-type: none"> ●24時間使用可能 ●火災保険加入要(当社指定) ●家賃保証会社加入相談(当社指定) ●機械式・平面駐車場(空き要確認) ●天井高2,500mmOAフロア50mm



烏丸御池近く、御池通りに面すオフィスビル

8階 26.10坪

※オフィスビルな為、店舗利用不可

京都府知事(5)第11591号

(株)ABC賃貸サービス

TEL:075-254-5531

FAX:075-254-5530

〒604-8135

京都市中京区東洞院通三条下ル三文字町199

URL <http://www.abc-kyoto.com>

MAIL abc@abc-kyoto.com

営業時間 / 10:00~18:00(火・金は17:00まで)

定休日 / 日曜・祝祭日

【仲介手数料】

契約締結時に月額賃料の1ヶ月分・税別