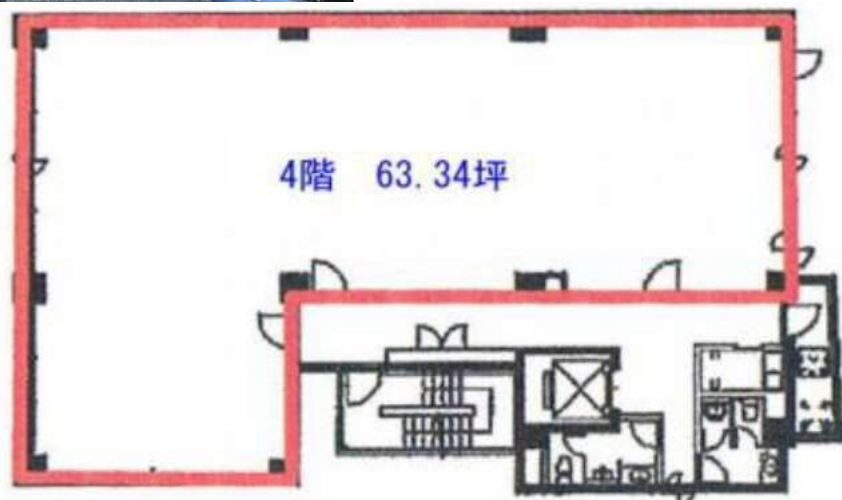
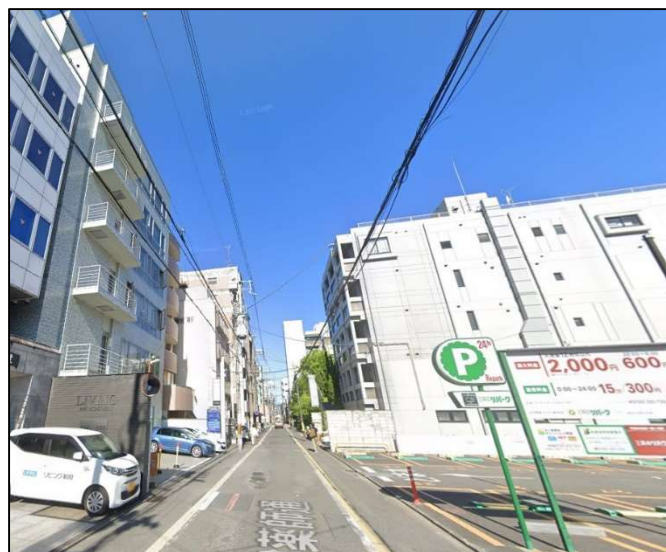
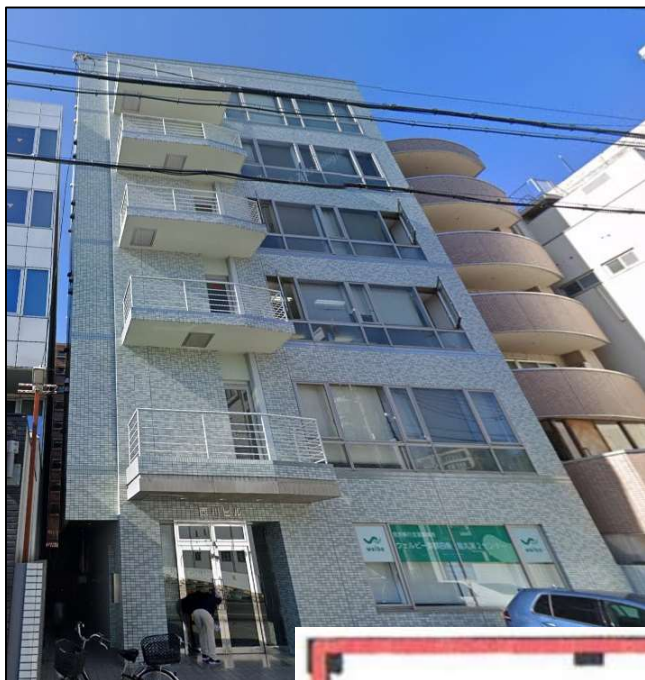


階	契約面積(坪)	賃料(税別)	共益費(税別)	敷金	入居可能日
4	63.34	633,400	賃料に含む	7,600,800	即



貸事務所/店舗

物件名	泉正寺町西川ビル
所在地	京都市中京区蛸薬師通高倉西入ル 泉正寺町328番地
賃料	左記参照
共益費	賃料に含む
敷金	賃料の12ヶ月
交通	阪急京都線 「烏丸駅」徒歩5分
	地下鉄烏丸線 「四条駅」徒歩5分
構造	RC造 6階地下1階建て
貸室面積	左記参照
竣工	1992年6月
設備	<ul style="list-style-type: none"> ◎個別空調 ◎24時間利用可能 ◎機械警備 ◎エレベーター1基 ◎駐車場有 ◎CH2575mm
備考	<ul style="list-style-type: none"> ●給排水、ガスの引き込み不可 ●墊、ピラティスなど相談可能

京都府知事(5)第11591号

(株)ABC賃貸サービス

TEL:075-254-5531

FAX:075-254-5530

〒604-8135

京都市中京区東洞院通三条下ル三文字町199

URL <http://www.abc-kyoto.com>

MAIL abc@abc-kyoto.com

営業時間 / 10:00~18:00(火・金は17:00まで)

定休日 / 日曜・祝祭日

【仲介手数料】

契約締結時に月額賃料の1ヶ月分・税別