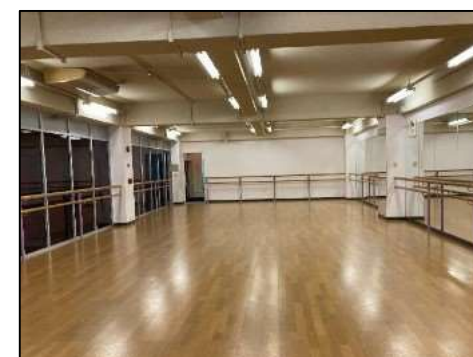
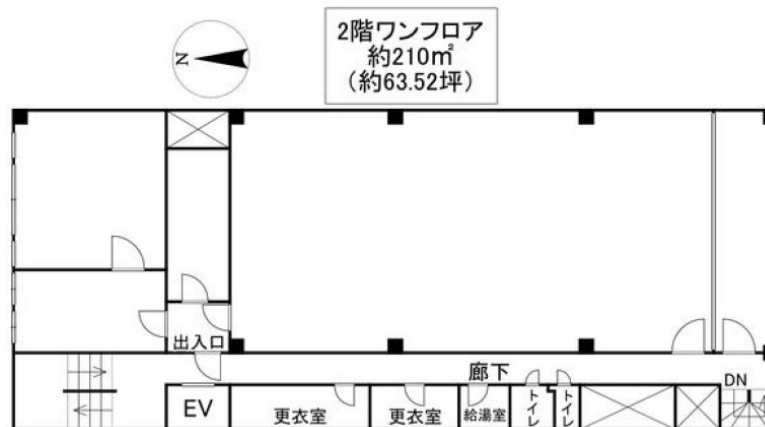


物件種目	貸店舗・事務所(一部)
最寄駅	烏丸
賃料	62.37万円
賃貸条件	礼金なし 敷金3ヶ月 保証金なし

物件所在地	京都府京都市中京区雁金町 378-2		
交通	阪急電鉄京都線 烏丸 徒歩8分		
建物	建物名	山中ビル 2階(ワンフロア)(ヤマナカビル)	
	構造・規模	RC 4階建/2階部分	
	使用部分面積	210.00㎡	間取タイプ
	間取内訳		
築年月	1974年12月	契約期間	3年
管理費等			
土地面積	用途地域		
駐車場			
現況	空	引渡可能時期	相談
接道状況(角地・開口)			
設備	エレベーター		
備考	普通借家5年契約更新料1ヶ月更新事務手数料22,000円(税込)保証会社加入要【初回保証料:月額総賃料1ヶ月分(税込)以降1年毎に月額総賃料の10%要(最低額1万円)】火災保険加入要 利用駅1:京都市営地下鉄烏丸線四条 徒歩10分		



※以前は、バレエ教室



京都府知事(5)第11591号

(株)ABC賃貸サービス

TEL:075-254-5531

FAX:075-254-5530

〒604-8135

京都市中京区東洞院通三条下三文字町199

URL <http://www.abc-kyoto.com>

MAIL abc@abc-kyoto.com

営業時間 / 10:00~18:00(火・金は17:00まで)

定休日 / 日曜・祝祭日

【仲介手数料】

契約締結時に月額賃料の1ヶ月分・税別