

物件種目	貸店舗・事務所(一部)
最寄駅	烏丸御池
賃貸条件	賃料 77.04万円
	礼金なし 敷金なし 保証金6ヶ月

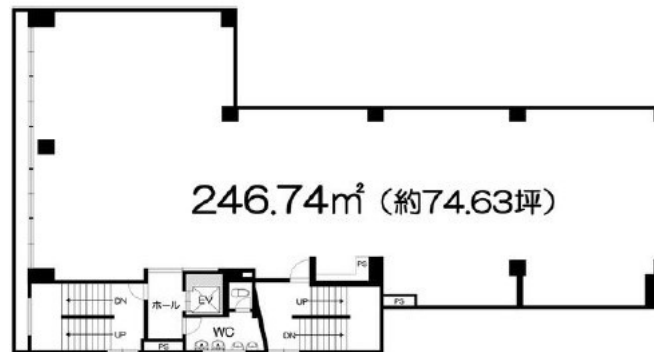
物件所在地	京都府京都市中京区御池通室町東入龍池町 44 8番地2		
交通	京都市営地下鉄東西線 烏丸御池 徒歩2分		
建物	建物名	伊と幸ビル(イトコウビル) 3階ワンフロア	
	構造・規模	RC 7階建 地下1階/3階部分	
	使用部分積	246.74㎡	間取タイプ
	間取内訳		
築年月	1966年07月	契約期間	3年
管理費等	なし 共益費44,000円/月		
土地面積	公簿 346.31㎡	用途地域	商業地域
駐車場	なし		
現況	空	引渡可能時期	相談
接道状況(角地・間口)	南 公道		
設備	エレベーター		
	更新料:新賃料1ヶ月 賃貸保証:加入要 家賃保証会社加入要 利用駅1:京都市営地下鉄烏丸線 烏丸御池 徒歩3分 利用 駅2:京都市営地下鉄烏丸線 丸太町 徒歩9分		



※烏丸御池近く  
御池通に面す

### チェックポイント!

駐輪場有,主要採光面:南向き,飲食店不可,1フロア1テナント,スケルトン,エレベーター



京都府知事(5第11591号)

(株)ABC賃貸サービス

TEL:075-254-5531

FAX:075-254-5530

〒604-8135

京都市中京区東洞院通三条下三文字町199

URL <http://www.abc-kyoto.com>

MAIL [abc@abc-kyoto.com](mailto:abc@abc-kyoto.com)

営業時間 / 10:00~18:00(火・金は17:00まで)

定休日 / 日曜・祝祭日

【仲介手数料】

契約締結時に月額賃料の1ヶ月分+税別